

# EXFO Multilink

## OPROGRAMOWANIE DO ZARZĄDZANIA TESTAMI SIECI GLOBALNEJ

- Łączy wielu użytkowników z modułami EXFO FTBx i platformami LTB-8/FTB-2 Pro<sup>a</sup>/FTB-4 Pro<sup>a</sup> zdalnie, za pośrednictwem przeglądarki internetowej.



EXFO | MULTILINK



### CECHY KLUCZOWE

Scentralizowane zarządzanie: Globalny widok wszystkich platform i modułów; nie jest wymagany zewnętrzny serwer

Zarządzanie plikami: Szybkie i łatwe zarządzanie raportami z testów, konfiguracjami i zrzutami ekranu dla każdego użytkownika, a także między wieloma użytkownikami

Zarządzanie wieloma użytkownikami: informacje o stanie i alokacji dla każdego użytkownika

Moduły: Kompatybilny z modułami transportowymi / Datacom i optycznymi FTBx

Doświadczenia użytkownika: Przeglądarka internetowego z pojedynczym graficznym interfejsem użytkownika (GUI) bez konieczności instalacji oprogramowania. Szybkie i łatwe uruchomienie aplikacji modułowej.

Automatyzacja: zarządzanie sesjami użytkowników SCPI

Zarządzanie zasobami testowymi: Zarządzanie modułami testowymi i inwentarzem chassis

Podsumowanie testu: Szybka walidacja statusu testu modułu wraz z monitorowaniem błędów i alarmów oraz czasem trwania testu.

### KOMPATYBILNE PLATFORMY



Platforma do montażu w szafie rackowej LTB-8



Platforma FTB-2 Pro



Platforma FTB-4 Pro

a. Wymaga serwera hosta LTB-8



Multilink obsługuje następujące platformy i moduły:

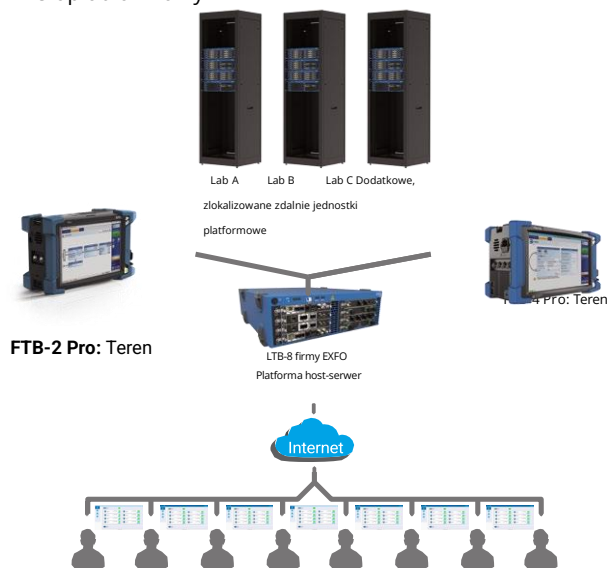
MODUŁY	LTB-8	LTB-2	FTB-4 PRO	FTB-2 PRO
FTBx-88460	•		•	
FTBx-88200NGE	•	•	•	•
FTBx-88260	•	•	•	•
FTBx-8880	•	•	•	•
FTBx-8870	•	•	•	•
FTBx-1750	•			
FTBx-3500	•			
FTBx-9150	•			
FTBx-9160	•			
FTBx-9600	•			

EXFO Multilink to wielomodułowa i wieloplatformowa aplikacja dla wielu użytkowników, która umożliwia zdalnie sterowany dostęp do każdej platformy i modułu za pośrednictwem scentralizowanego pulpitu nawigacyjnego z łatwym w użyciu graficznym interfejsem użytkownika.

The screenshot shows the EXFO Multilink web interface. On the left is a sidebar menu with options: Home, Inventory, User Management, and About. The main area displays a grid of test modules, each with a status indicator (e.g., 'PASS', 'FAIL') and a 'Test In Progress' button. At the bottom, there is a section for 'FTB-4 Pro' and 'FTB-2 Pro' modules. Blue arrows point to these elements with labels: 'Menu globalne' (pointing to the sidebar), 'Wybór modułu i platformy' (pointing to a module card), 'Globalne podsumowanie testu' (pointing to the bottom status bar), and 'Zarządzanie modułami' (pointing to the bottom right area).

EXFO Multilink umożliwia wielu użytkownikom łączenie się z dowolną lokalizacją laboratorium za pośrednictwem serwera hosta LTB-8 firmy EXFO, bez konieczności korzystania z serwera zewnętrznego. Globalny pulpit nawigacyjny EXFO Multilink jest dostępny za pośrednictwem dowolnej popularnej przeglądarki internetowej przy użyciu dowolnego komputera osobistego lub tabletu. EXFO Multilink może również uzyskać dostęp do modułów umieszczonych w platformach FTB-2 Pro i FTB-4 Pro za pośrednictwem obudowy serwera hosta LTB-8, która obsługuje teraz funkcję blokowania/odblokowywania i gdzie użytkownik końcowy może zablokować określoną obudowę w celu przeprowadzenia dedykowanych testów.

System internetowy dla wielu użytkowników, wielomodułowy, wieloplatformowy

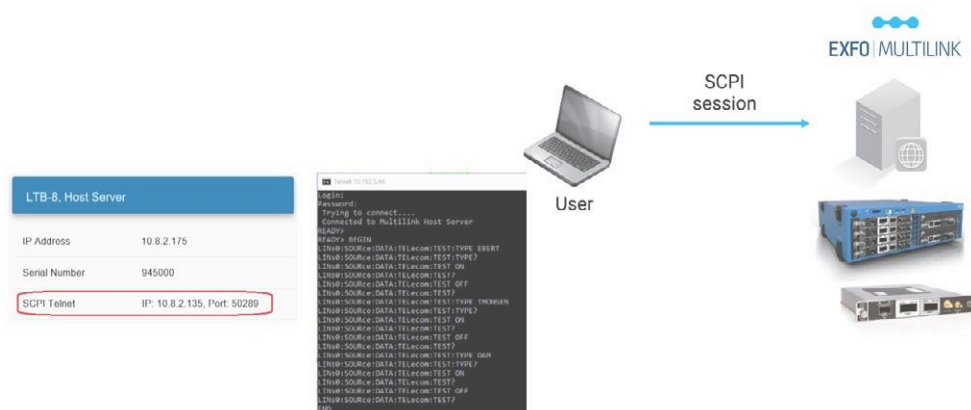


EXFO Multilink zapewnia pełną przejrzystość GUI modułów EXFO FTBx, do których uzyskano dostęp, upraszczając obsługę użytkownika.

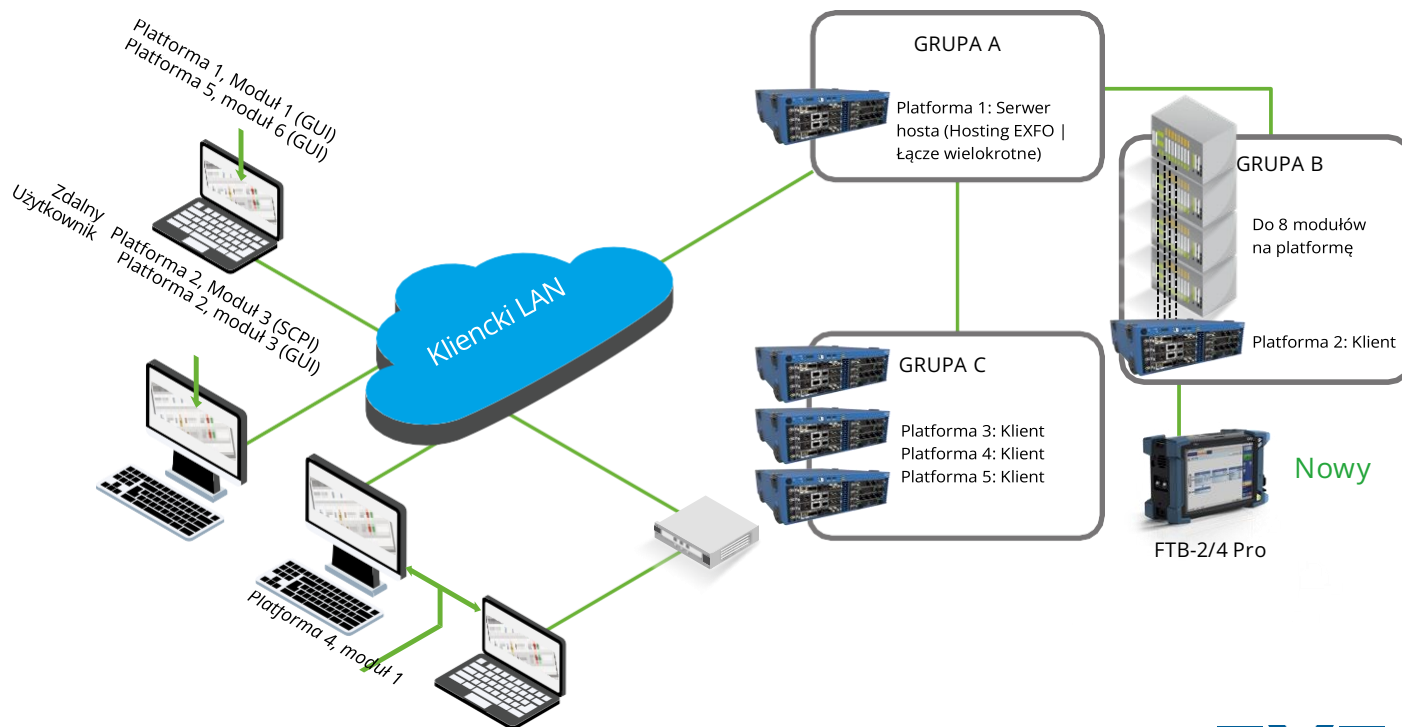


Kompatybilny z: Internet Explorer 10 lub nowszym, Firefox i Chrome

EXFO Multilink umożliwia automatyzację zarządzania kontami użytkowników z bezpiecznym dostępem.



EXFO Multilink umożliwia różnym użytkownikom łączenie się ze scentralizowaną platformą serwera hosta LTB-8, umożliwiając zdalny dostęp do wielu zdalnych platform rozmieszczonych w różnych lokalizacjach, upraszczając obsługę użytkownika.



## INFORMACJE O ZAMÓWIENIU

## EXFO MULTILINK-XX

**Model**

Serwer hosta i wiele użytkowników, zdalnie sterowane oprogramowanie oparte na serwerze

**Opcje oprogramowania**

**ML-Host-Basic** = Oprogramowanie serwera Multilink<sup>a</sup>

**ML-Host-Upgrade** = Dodatkowe połączenia (15) dla serwera Multilink<sup>a</sup>

**ML-Host-Assistant** = Pomoc serwera Multilink z 20 połączeniami<sup>a</sup>

**ML-TestSummary** = Globalny widok podsumowania testu dla każdego modułu<sup>a</sup>

Przykład: EXFO MULTILINK-ML-Host-Basic-ML-Host-Upgrade

a. Może być zainstalowany tylko na platformie EXFO LTB-8.

Siedziba Główna EXFO +1 418 683-0211 Bezpłatny +1 800 663-3936 (Stany Zjednoczone i Kanada)

EXFO obsługuje ponad 2000 klientów w ponad 100 krajach. Aby znaleźć dane kontaktowe lokalnego biura, przejdź do [www.EXFO.com/contact](http://www.EXFO.com/contact).

Najnowsze informacje na temat oznaczeń patentowych można znaleźć na stronie [www.EXFO.com/patent](http://www.EXFO.com/patent). EXFO posiada certyfikat ISO 9001 i potwierdza jakość tych produktów. EXFO dołożyło wszelkich starań, aby informacje zawarte w niniejszej karcie specyfikacji były dokładne. Nie ponosimy jednak odpowiedzialności za jakiegokolwiek błędy lub pominięcia i zastrzegamy sobie prawo do zmiany projektu, cech i produktów w dowolnym momencie bez zobowiązań. Jednostki miary w tym dokumencie są zgodne ze standardami i praktykami SI. Ponadto wszystkie produkty wytwarzane przez EXFO są zgodne z dyrektywą Unii Europejskiej w sprawie zużytego sprzętu elektrycznego i elektronicznego. Więcej informacji można znaleźć na stronie [www.EXFO.com/recycle](http://www.EXFO.com/recycle). Skontaktuj się z EXFO w celu uzyskania informacji o cenach i dostępności lub w celu uzyskania numeru telefonu lokalnego dystrybutora EXFO.

Najnowszą wersję tego arkusza specyfikacji można znaleźć na stronie

[www.EXFO.com/specs](http://www.EXFO.com/specs). W przypadku rozbieżności, wersja internetowa ma

pierwszeństwo przed jakąkolwiek literaturą drukowaną.

